

CATÁLOGO DO ITEM IMPORTADO

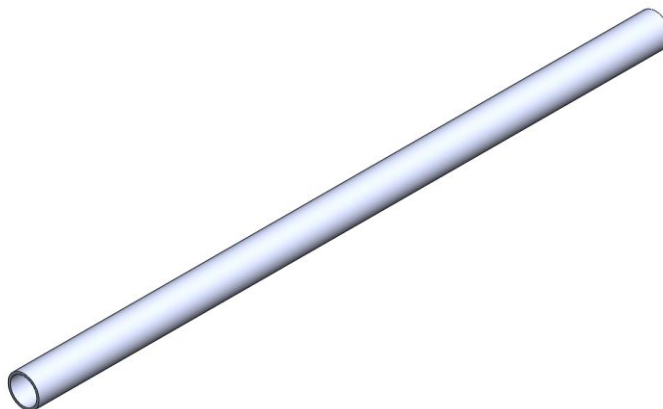
Pleito de Inclusão de Ex-Tarifário

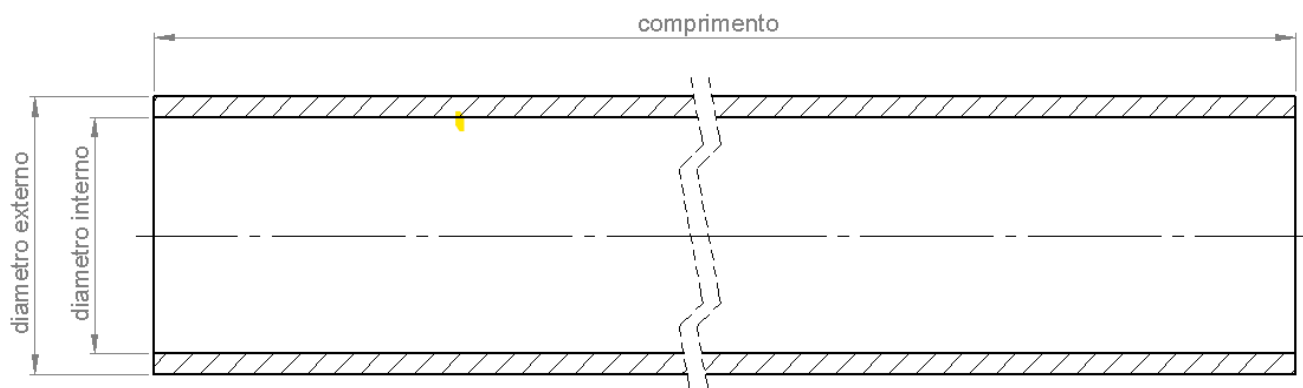
Número de Controle	NCM	Sugestão de descrição do ex-Tarifário
M45-24I	7306.30.90	Tubo, fabricado em aço não ligado de baixo carbono, de seção circular, soldado longitudinalmente por resistência elétrica, processado por trefilagem, sem tratamento térmico ou tratamento superficial, com medidas comprimento de até 8 metros, de diâmetro externo de 10 a 500 mm e diâmetro interno de 12 a 490 mm, para fabricação de cilindros hidráulicos, com função de sustentar o cilindro, aplicado em máquinas agrícolas e rodoviárias.

1. Especificações técnicas detalhadas da autopeça:

- Fabricado em aço não ligado de baixo carbono;
- Comprimento de até 8 metros;
- Diâmetro externo de 10 a 500 mm e diâmetro interno de 12 a 490 mm;
- Soldado longitudinalmente;
- Processado por trefilagem;
- Sem tratamento térmico ou superficial.

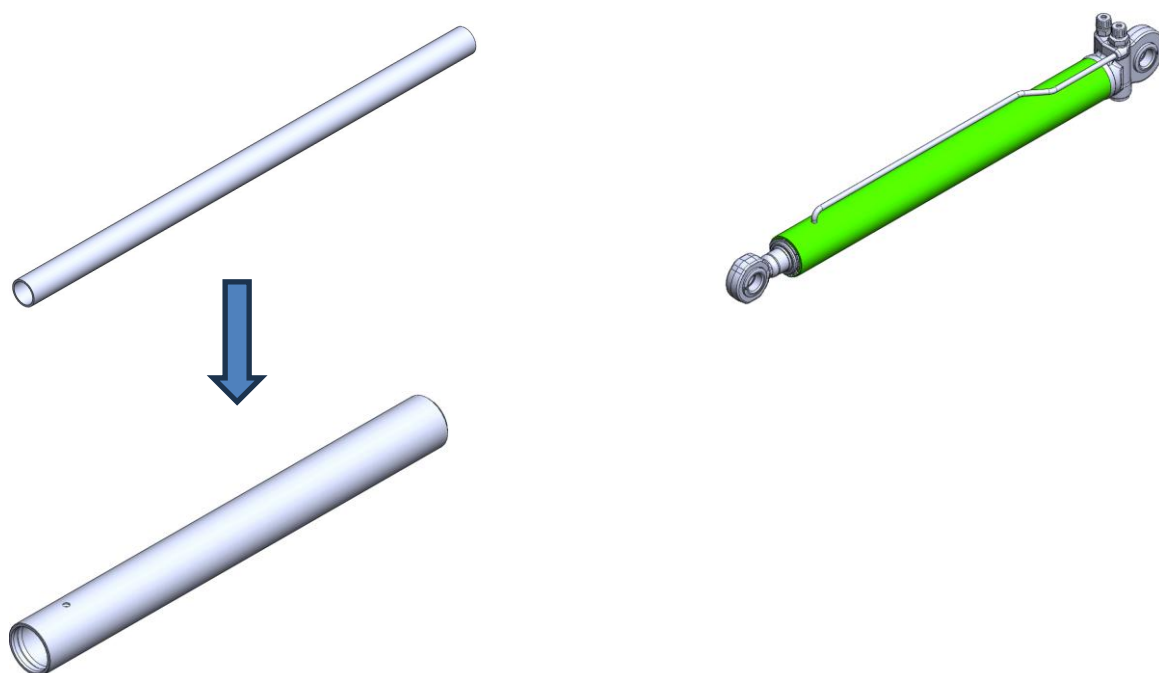
2. Imagens da autopeça importada e/ou desenho esquemático:





3. Aplicação do item importado:

Para fabricação de cilindros hidráulicos, aplicado em máquinas agrícolas e rodoviárias.



4. Função do item importado no produto fabricado pela empresa pleiteante do ex-tarifário:

Com função de sustentar o cilindro hidráulico, aplicado em máquinas agrícolas e rodoviárias.